

MONTHLY MEMBERSHIP PROGRESS REPORT

장소 REPUBLIC OF KOREA

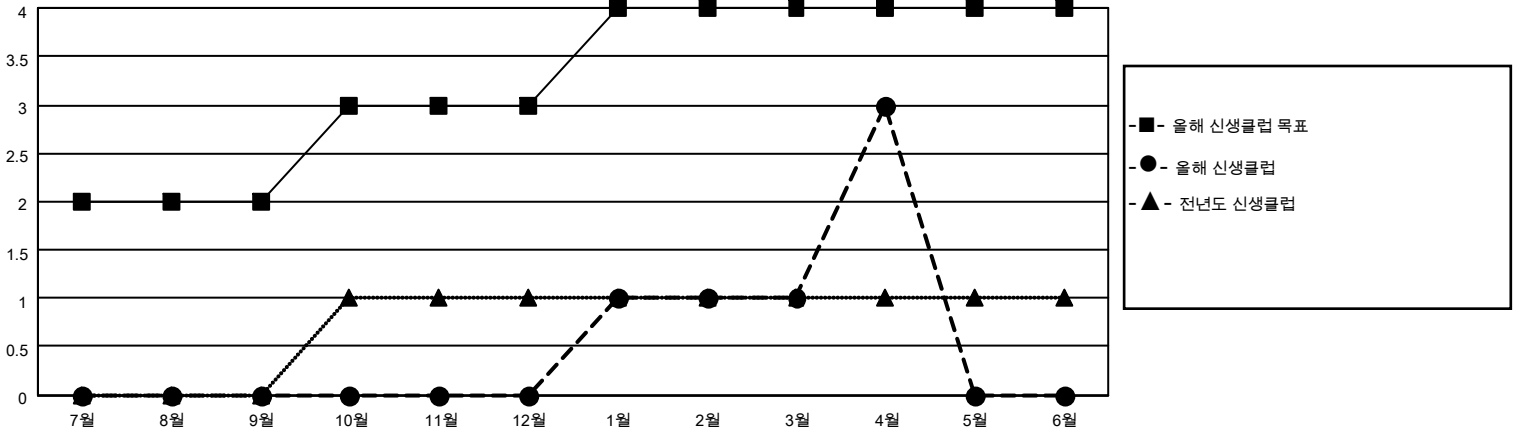
District 355 D

Results as of: 4/30/2021

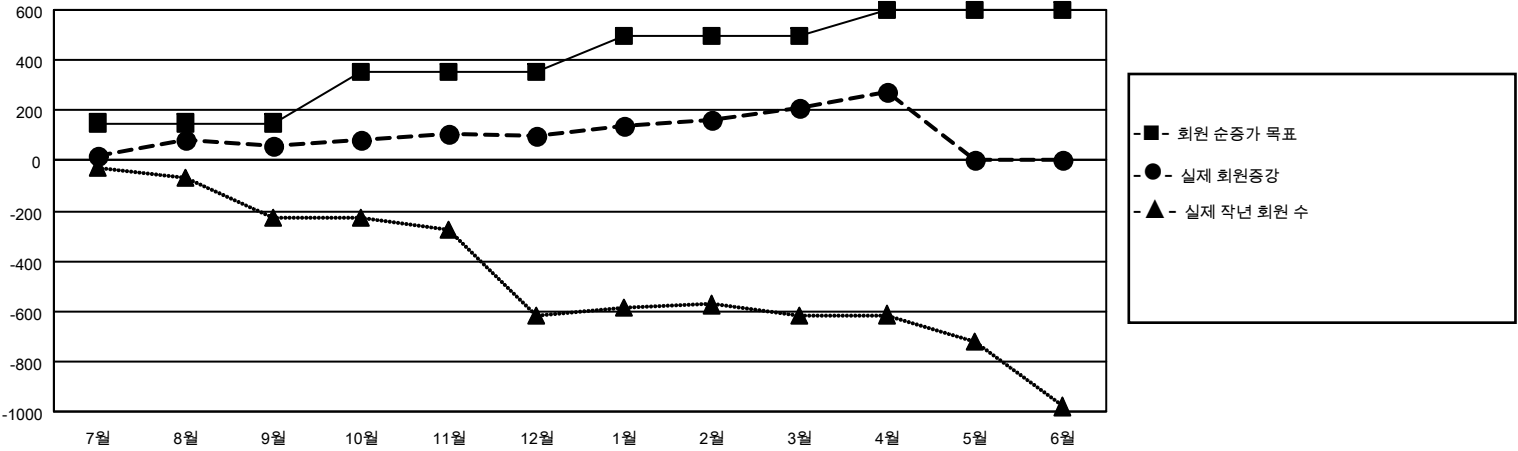
클럽			
결과- 2020-2021			
사분기	신생클럽 목표	신생클럽	해산된 클럽
7월/8월/9월	2	0	2
10월/11월/12월	1	0	0
1월/2월/3월	1	1	1
4월/5월/6월	0	2	0

회원 1인당			
결과- 2020-2021			
사분기	회원 순증가 목표	실제 회원증강	실제 퇴회 회원 수(전출입 포함)
7월/8월/9월	150	231	157
10월/11월/12월	200	153	113
1월/2월/3월	150	170	54
4월/5월/6월	100	86	27

목표 및 누적 신생클럽 수



목표 및 누적 회원수



해산된 클럽: 3	1명 이상의 신입회원을 등록한 73 CLUBS OF 91	성별 분포 남성 2,046 (67.35%) 여성 992 (32.65%)
퇴회회원 작고 6 클럽해산 5 기타 340 합계 351	누적 회원 데이터를 확인하시려면 여기에 클릭하십시오.	가족 단위 회원 총수 229 회비 절반을 지불하는 가족회원 120